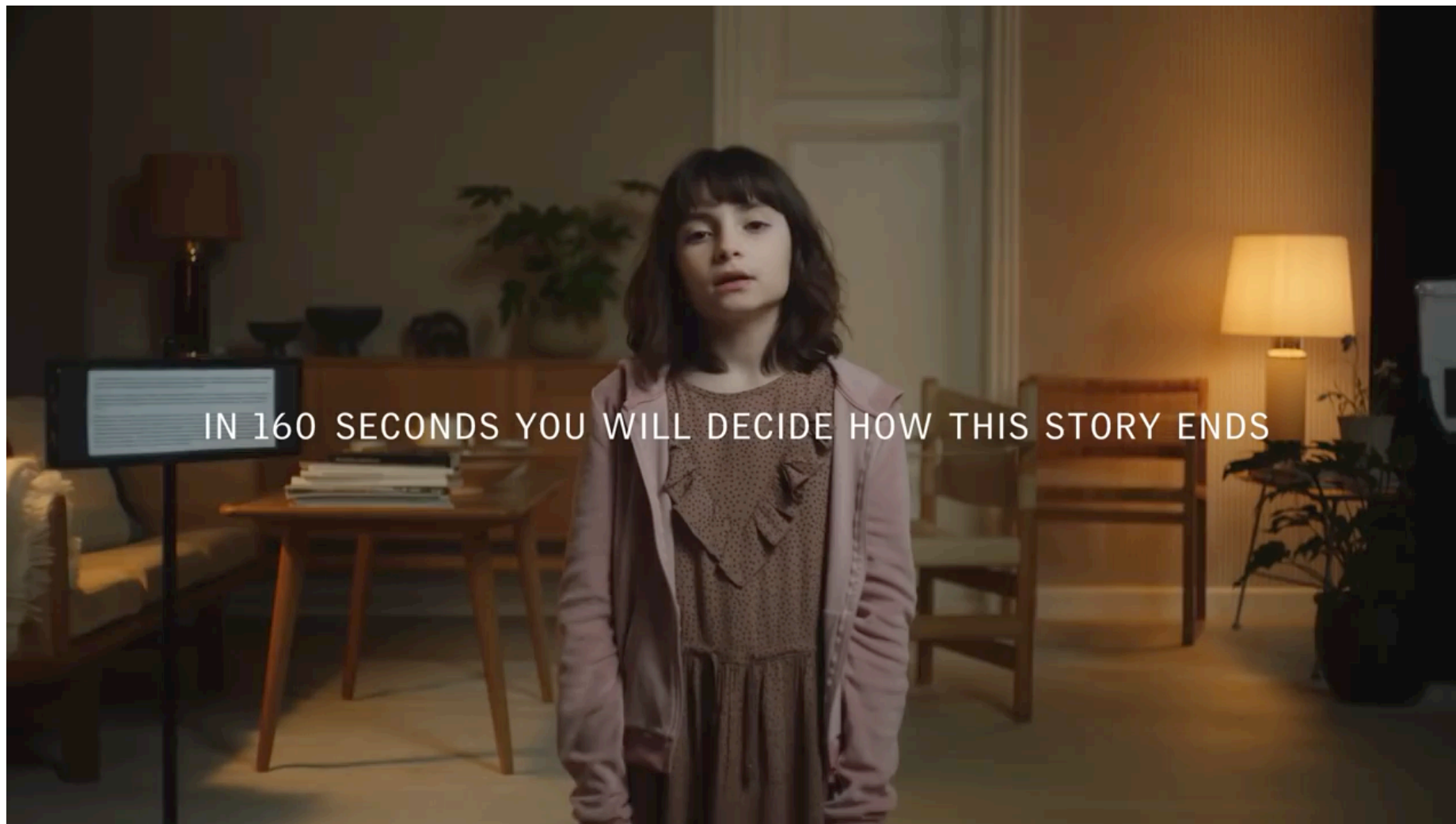


i-team[®]



I-SENSE



IN 160 SECONDS YOU WILL DECIDE HOW THIS STORY ENDS

I-SENSE

- Inimene veedab 80–90% oma ajast siseruumides, sealhulgas töökeskkonnas.
- Lapsed keskmiselt 35–50 tundi nädalas koolis või koolieelsetes lasteasutustes.
- Siseõhk võib sisaldada hulga tervisekahjustusi põhjustavaid saasteaineid, mille sisaldus võib olla siseruumides isegi suurem kui õues.
- Siseõhu saasteained võivad pärineda nii sise- kui ka väliskeskkonnast. Sisekeskkonnast pärit saasteallikad võivad olla ehitus- ja sisustusmaterjalid, niiskuse poolt kahjustada saanud ehituskonstruktsioonid, tehnilised seadmed (ventilatsioon), inimtegevus, lemmikloomad, toiduvalmistamine, koristamine ja muud tegevused.

RKAS teadus- ja arendusosakonna koordinaatori Evelin Araku sõnul viibivad inimesed erinevate uuringute tänapäeval ligi 90 protsenti ajast siseruumides, mistõttu mõjutab sisekliima kvaliteet otseselt nii inimeste tervist, heaolu kui mugavustunnet. «Üheks olulisemaks tervist ja tööviljakust mõjutavaks sisekliima parameetrik on ruumiõhu kvaliteet, mille kõige lihtsamini mõõdetavateks parameetriteks on ruumi temperatuur, õhuniiskus ning õhu süsihappegaasi sisaldus,» kommenteeris Arak.

I-SENSE



Nutikas, kõik-ühes keskkonnasensor tulevikku suunatud inimestele ja ettevõtetele.



I-SENSE



Nutikate ehitiste tulevik

Seitsme keskkonnaanduri, veebiplatvormi ja kohandatava API-liidese abil pakub i-sense kõike, mida vajate hoone ja inimeste tervise ning jätkusuutlikkuse ülekandmiseks.



Temperatuur
F



Niiskus
%



CO2
ppm



VOCs
ppb



PM2.5
ug/m3



Valgus
lux



Müra
dBA

I-SENSE



Temperatuur
F

Temperatuur võib mõjutada ruumis viibijate töövõimet, tervist ja kohalkäimist. Kasutage reaajas temperatuurinäitu, et leida tasakaal energiatarbimise ja ruumis viibijate heaolu vahel.



I-SENSE



Niiskus
%

Liiga palju või liiga vähe õhuniiskust võib mõjutada allergiaid ning külmetuse või gripi sümptomeid. Kui õhuniiskus on liiga kõrge, võib tekkida hallitus ja mäda. Madal õhuniiskuse tase põhjustab staatilist elektrit, kuiva nahka ja juukseid ning suurenenud vastuvõtlikkust külmetushaigustele ja hingamisteede haigustele.



I-SENSE



CO2
ppm

Suur süsinikdioksiidi e. süsihappegaasi tase võib põhjustada unisust, väsimust, halba otsustamist, tootlikust ja suurt töölt puudumist.

Kuigi CO2 on väikestes kogustes looduslik ja kahjutu, võib see ebapiisava ventilatsiooniga siseruumides kergesti tõusta kriitilisele tasemele.



I-SENSE



VOCs
ppb



Lenduvate orgaaniliste ühendite üldsisaldus on eralduvate toksiinide ja kemikaalide üldkogus. Need võivad põhjustada lühiajalisi või pikaajalisi tervisekahjustusi väiksemate silma-, nina- ja kurguärrituste ning maksa- ja neerukahjustusteni. Need gaasid pärinevad meie igapäevastest kaupadest, nagu puhastusvahendid, lahustid, värvid, mööbel, vahad jne. Gaasid kogunevad ja saastavad õhku, mida me hingame.



I-SENSE



PM2.5
ug/m³

Tahked peened osakesed PM on segu õhku pihustatud tahketest ja vedelatest osakestest ning vedelikki pihustatud tahketest osakestest, mida iseloomustatakse mikrogrammides või milligrammised kuupmeetri kohta. Osakesed võivad põhjustada terviseprobleeme, nagu astma ja allergiad.



I-SENSE



Valgus
lux

Valgus võib põhjustada silmade pinget ja migreeni, takistades tootlikkust ja keskendumist.



I-SENSE



Müra
dBA

Valjud helid võivad
takistada meie
keskendumisvõimet,
eriti avatud kontoris.



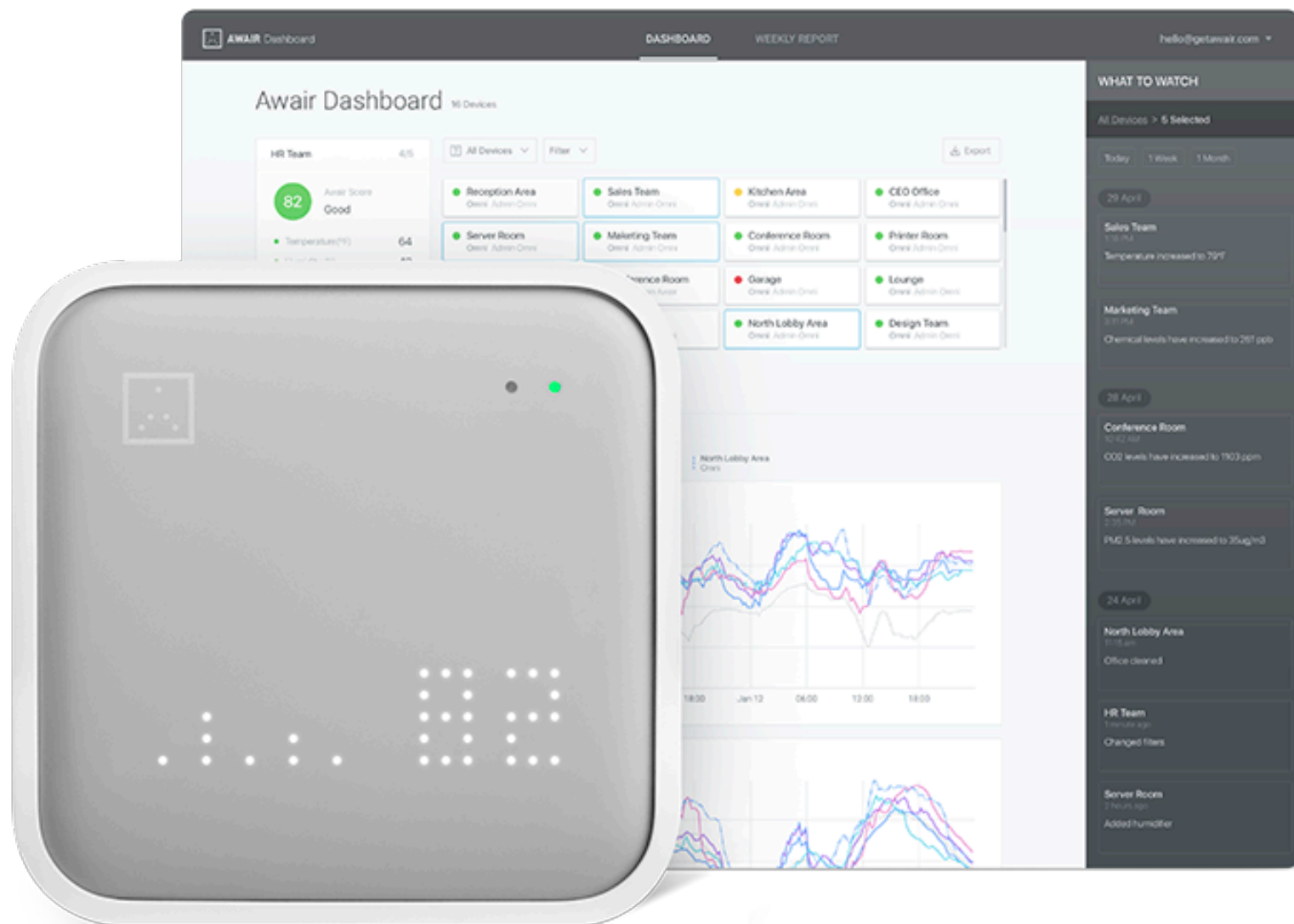
I-SENSE

Tsentraliseeritud kontroll, ülevaade ja kokkuvõte.

Hallake oma seadmeid, värskendage sätteid ja jälgige mitut seadet ühel platvormil.

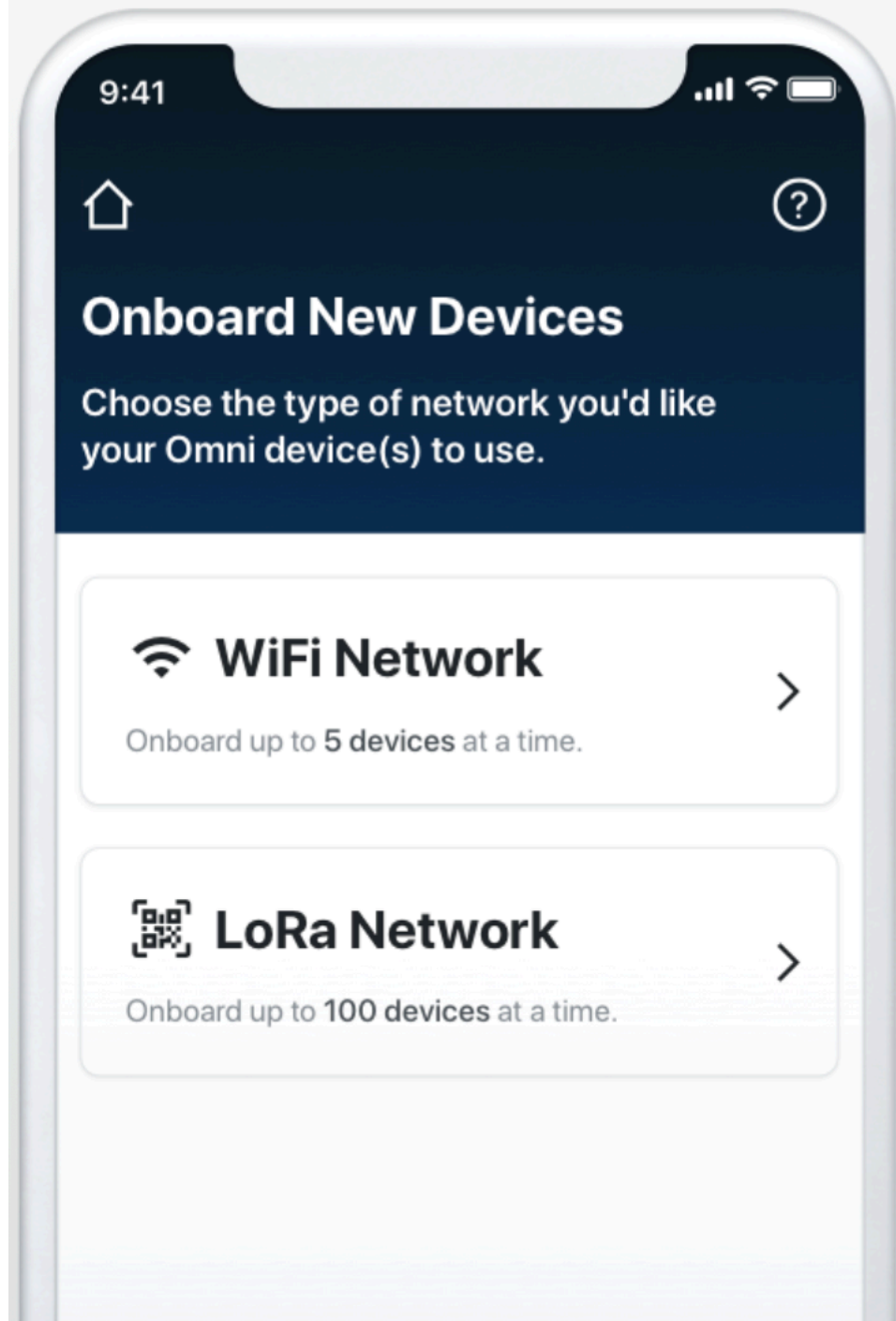
Vaadake andmeid, võrrelge ülevaateid ja looge kohandatud märguandeid, mis annavad teile teada hetkest, mil tingimused liiguvad väljaspool teie kriteeriume.

Seadistage märguanded, et teid teavitataks tekstisõnumi või e-posti teel, kui tingimused muutuvad ebatervislikuks.



I-SENSE

Lihtne seadistamine ja haldamine



i-air PRO

Teie heaolu on õhus





i-team[®]

